

घराणे ७१ : दुर्ग (कर्नाटक)



अविनाश शंकर



भालचंद्र प्रभाकर



भरतेश शंकर



डी. विश्वनाथ कृष्णा



दत्तात्रय अच्युत



गणपती अनंत



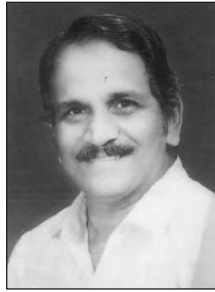
पद्मनाभ गणपती



रघुनाथ व्यंकटेश



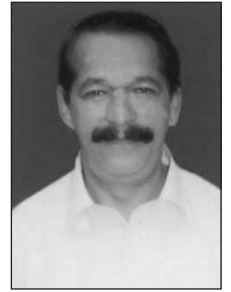
रामचंद्र डी. विश्वनाथ



शंकर गणपती



शिवानंदन उमानाथ



सोमनाथ निलकंठ



सुदर्शन दत्तात्रय



वामन गणपती



विघनेश रघुनाथ



विठ्ठल अनंत

परिशिष्ट - १

घराण्यानुसार फा. कु. समितीने संपादित केलेल्या. कुटुंबे व व्यक्तींची सांख्यिकी माहिती.

स्तंभ १ :- घराणे क्र. व नाव

स्तंभ २ :- समाविष्ट फॉर्म संख्या

स्तंभ ३ :- समितीकडे माहिती न दिलेल्या स्त्री-पुरुष व्यक्ति-(संदर्भ १९८२ चा कुलग्रंथ / प्राजक्त मधून प्रसारित सूचि),
१९२० नंतर जन्मदिनांक असलेल्या.

१	रास्ते फाटक	२०	४५
२	रत्नागिरी	४	२६
३	धामणसे (१)	-	४१
४	धामणसे (२)	१४	५०
५	देवरूख	२	३३
६	ठाणे रत्नागिरी	-	३
७	जांभळी (१)	३६	१६०
८	जांभळी (२)	७	३०
९	रावडी	३	४
१०	रावडी (२)	१	४
११	धोकवडे	११	१४०
१२	खोपोली	१९	७७
१३	नरगुंद	३	१४
१४	रत्नागिरी (हावनूर)	२	४१
१५	सातारा नागपूर	१	२१
१६	लिमगाव	१०	६०
१७	सोमेश्वर चिंचखरी	१०	१०१
१८	सोमेश्वर (हावनूर)	६	४४
१९	सोमेश्वर (हावनूर) (२)	२	
२०	म्हैसाळ	१९ }	५८
२१	पावस	-	१७
२२	पुरळ (देवगड)	१४	५३
२३	हातखंबा (जमखिंडी)	२	१६
२४	कसबा (संगमेश्वर)	३	१३
२५	संगमेश्वरवाडा	२८	६४
२६	देवपाट (२)	२	३८
२७	देवपाट (३)	६	१०
२८	देवपाट (४)	३	३४
२९	देवपाट (५)	२	७
३०	देवपाट (६)	६	२६
३१	सोनसळ	५	४५
३२	कुंभारखाणी	२४	३०
३३	गोकाक	४	८४

३४ देवपाट पाटण	-	१७	
३५ वेंगुर्ले	८२	३२०	
३६ पडघवळी	१७	७५	
३७ बसणी	२०	१२५	
३८ मारवजन	५	१५	
३९ खेड-रत्नागिरी (१)	३	६९	
४० खेड-रत्नागिरी (२)	२८		
४१ चाफळ	७	२७	
४२ कोळंबे रत्नागिरी	-	८	
४३ वानिवडे	९	४४	
४४ गणपतिपुळे	-	३०	
४५ नागाव	७	-	
४६ अक्षी नागाव	१	-	
४७ अक्षी-पळस्पे	५	३३	
४८ अडिवरे-थळ	२	५	
४९ गोंदिया	२	४५	
५० पाटण (१)	१३	२०	
५१ पाटण (२)	२		
५२ वाई सातारा	८	२६	
५३ नाशिक	४	४५	
५४ ताहराबाद	-	-	
५५ मुल्हेकर	-	११	
५६ कागवाड	१	४	
५७ पुणे (१)	२	३०	
५८ पुणे (२)	-		
५९ आबू रोड	-	१२	
६० जुनागड बडोदा	७	४	
६१ रत्नागिरी - नागपूर	७	७	
६२ देवपाट (७)	-	३	
६३ देवपाट (८)	-	५	
६४ देवपाट पाटण	-	११	
६५ वेंगुर्ले अनगोळ	२	६	
६६ गणपतिपुळे उज्जैन	-	२६	
६७ महाळुंगे	-	२३	
६८ हर्णे	-	४	
६९ ग्वालहेर - लष्कर	-	१२	
७० जालगाव दापोली	१७	२	
७१ दुर्गा (कर्नाटक) नवे	८०	-	
योग	६००	२४५३	